



fiorentini

WWW.FIORENTINISPA.COM

Organizzazione con
Sistema di Gestione Certificato
ISO 9001 : 2008



ECOSMILE 70RE

VERSIONE A RULLI
CON IMPIANTO ELEKTROSISTEM

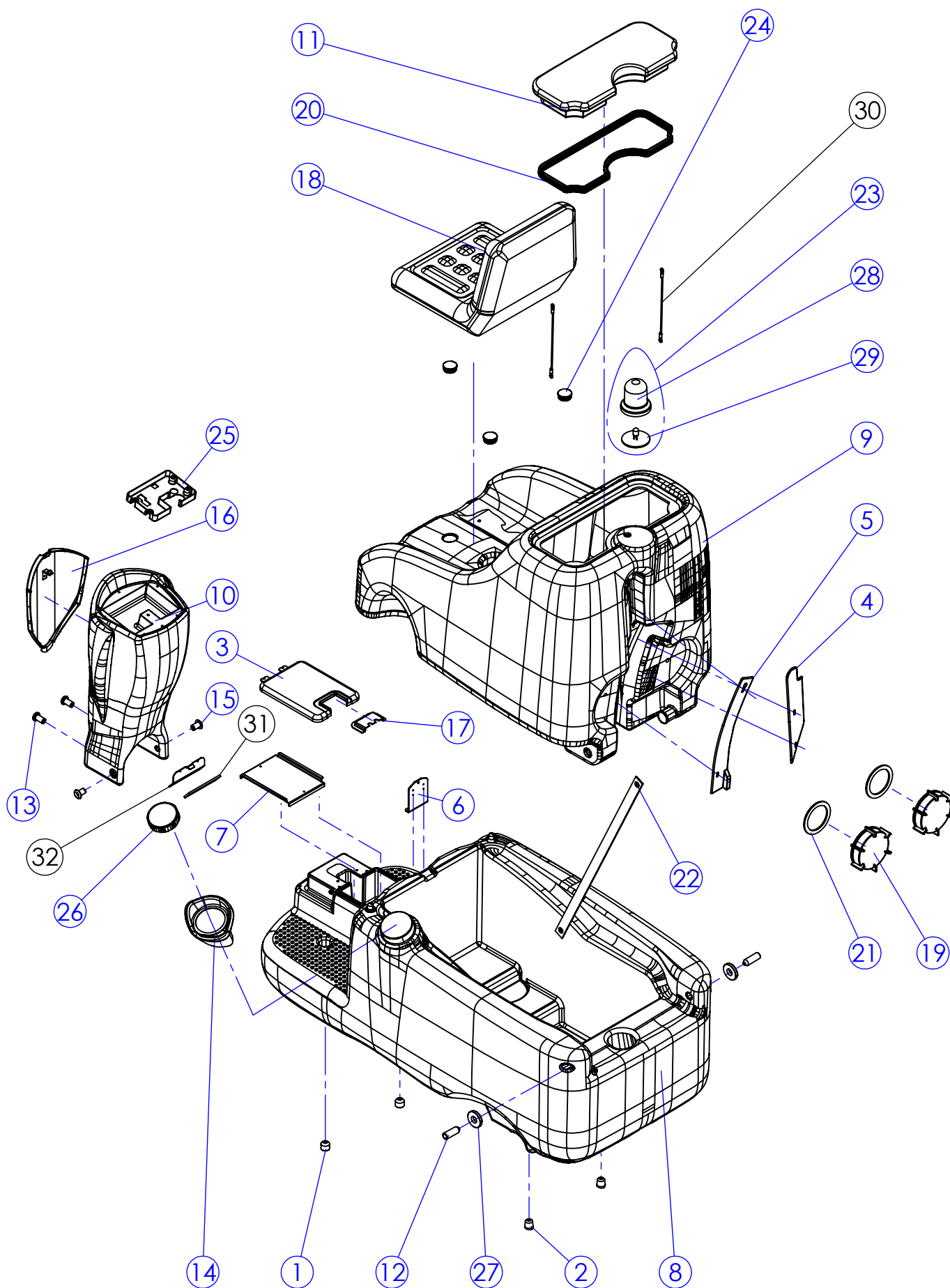
PARTI DI RICAMBIO/ SPARE PARTS
PIECES DETACHEES/ ERSATZTEILE



ING. O. FIORENTINI
INDUSTRIAL CLEANING MACHINE

fiorentini

TAV.1

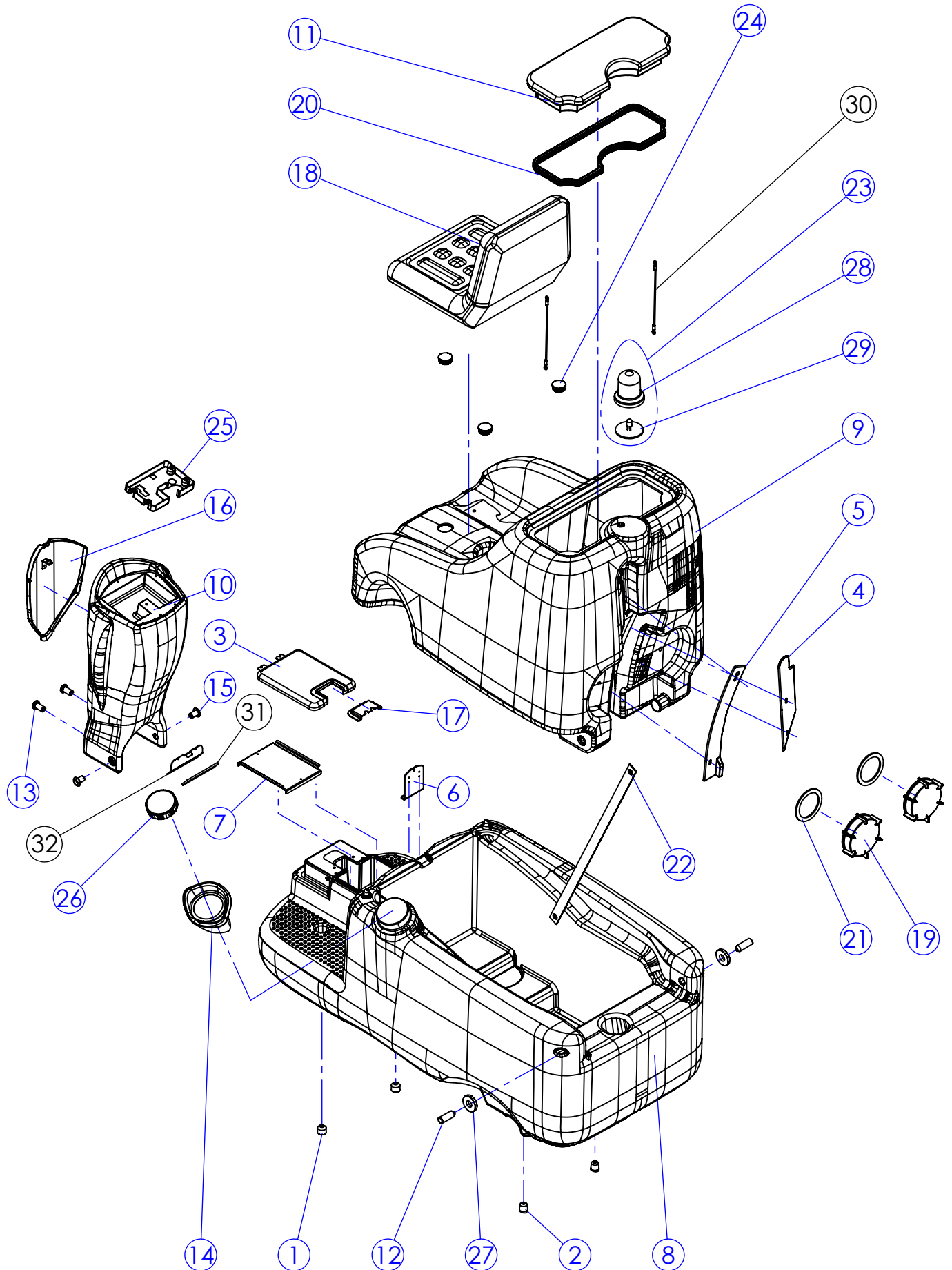


fiorentini

POS.	CODICE	Q.TA	DESCRIZIONE	DESCRIPTION	Description	BESCHREIBUNG
1	SP031	2	Spina Anteriore Fissaggio Serbatoio Soluzione	Front plug	Fiche	Stecker
2	SP032	2	Spina Posteriore Fissaggio Serbatoio Soluzione	Rear plug	Fiche	Stecker
3	CO335	1	Coperchio Vano Elettronica	Chopper main cover	Couverture système électrique	Deckel verdrahtung
4	CO338	1	Carter Recupero Superiore	Rear level cover	Couvercle	Deckel
5	CO339	1	Carter Recupero inferiore	Bottom cover	Couvercle	Deckel
6	PT405	1	Piastra Affacco Spinetta	Power socket support	Plaque	Teller
7	PT452	1	Lamiera supporto ribaltato MIGO	Support sheet card	Support de plaque carte electronique	Teller
8	SB241	1	Serbatoio soluzione grigio	Solution tank gray	Reservoir solution-gris	Behälter-grau
9	SB242	1	Serbatoio recupero azzurro	Recovery tank-Light blue	Reservoir de recuperation- bleu	Behälter-blau
10	SB243	1	Musetto anteriore grigio	Nose Gray	Nez-gris	Maschinennase grau
11	CO328	1	Coperchio Serbatoio Recupero nero	Closing Recovery tank - Black	Couvercle-noir	Deckel-schwarz
12	BO289	2	Boccola snodo serbatoio	Bush	Douille	Buchse
13	BO290	2	Boccola Anteriore Fissaggio Musetto	Bush	Douille	Buchse
14	CO336	1	Coperchio Salvagoccia	Drop saving cover	Couverture de goutte a goutte	Regenschutzdach
15	BO291	2	Boccola Laterale Fissaggio Musetto	Side bush	Douille	Buchse
16	CO340	1	Coperchio musetto	Front cover	Couverture avant	Deckel F. Stirnteil
17	CO345	1	Coperchio per Spinetta ECOSMART	Power Socket Cover	Prise de courent de couverture	Deckelsteckdose
18	MI378	1	Sedile completo di guide	Seat	Siege	Sitz
19	TA059	2	Tappo Ispezione Serbatoio Recupero	Cap Inspection Recovery Tank	Bouchon	Stopfen

fiorentini

TAV.1

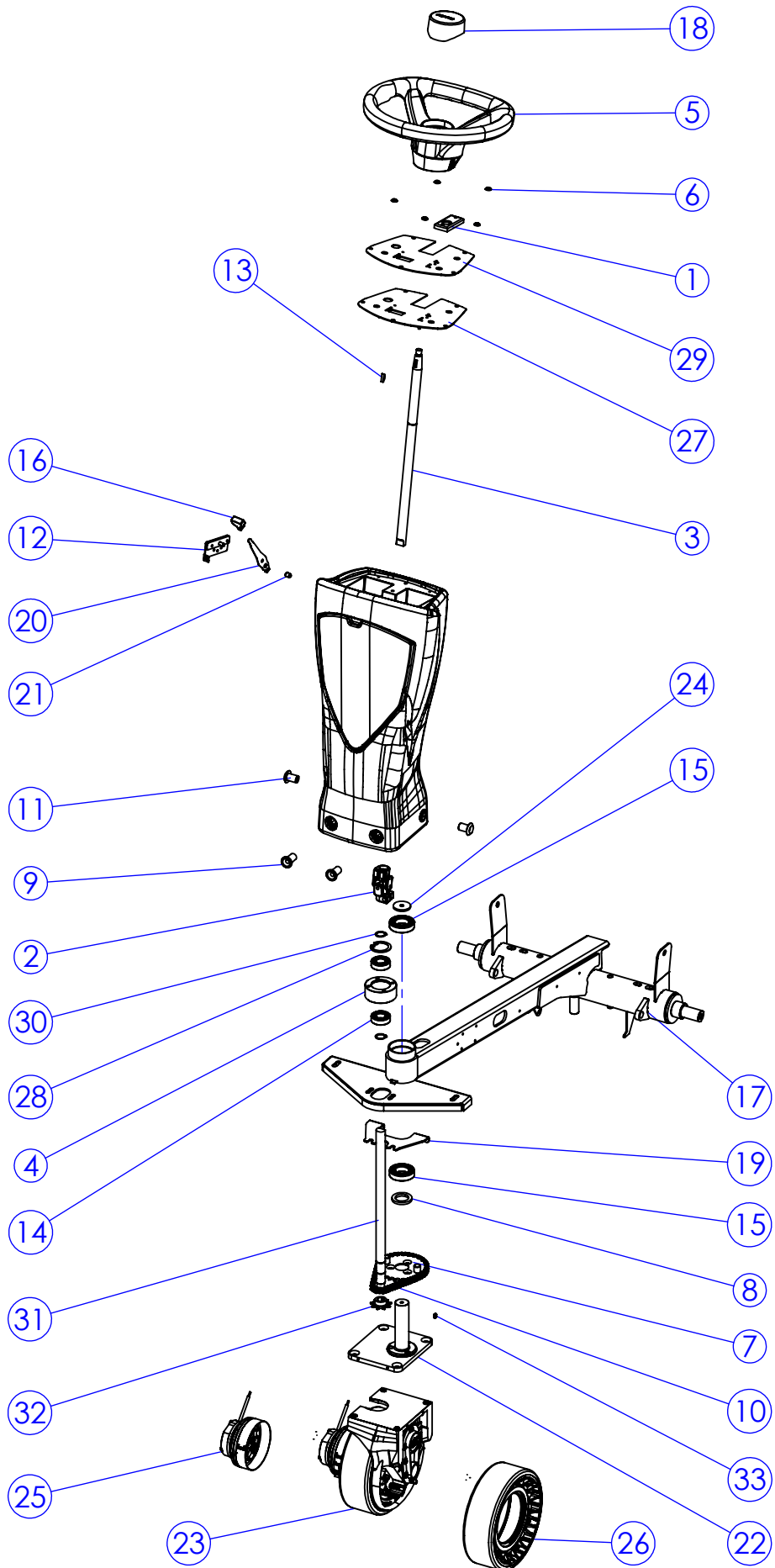


fiorentini

POS.	CODICE	Q.TA	DESCRIZIONE	DESCRIPTION	Description	BESCHREIBUNG
20	GR227	1	Guarnizione Coperchio Serbatoio di Recupero	Recovery Tank Lid Gasket	Garniture couvercle de réservoiré	Tankdeckel dichtung
21	GR184	2	Guarnizione Tappo Ispezione Serb. Rec.	Recovery Tank Cap Seal Inspection	Garniture	Dichtung
22	CC028	1	Cinghia ribaltamento serbatoio	Tank belt	Courroie	Gurt
28	PY617	1	Vetro per girofaro	Flashing light cover	Clignotant verre	Blinkende glas
24	TA085	3	Tappo terminale fondo Ø40	Closing Plug	Bouchon	Stopfen
25	CO347	1	Cover Scheda Plancia	Dash board card Cover	Couvercle	Deckel
26	TA079	1	Tappo serbatoi soluzione	Plug solution tank	Bouchon de réservoir de solution	Stopfen
27	DT203	2	Distanziale serbatoi	Tank spacer	Espaceur	Abstandhalter
28	LP021	1	Lampadina 24V 2W	Light 24V 2W	Ampoule clignotant	Blinkleuchte
29	PY418	1	Lampeggiante Flash1	Blinker	Clignotant	Blinkende
30	MI471	2	Cavetto Cerniera Coperchio Recupero	Cover cable	Cable	Kabel
31	GR269	1	Guarnizione mousse adesiva 30x5 L=125mm	Gasket	Garniture	Dichtung
32	LM964	1	Lamiera copri Gattarola	Sheet locking	Feuille	Blech

fiorentini

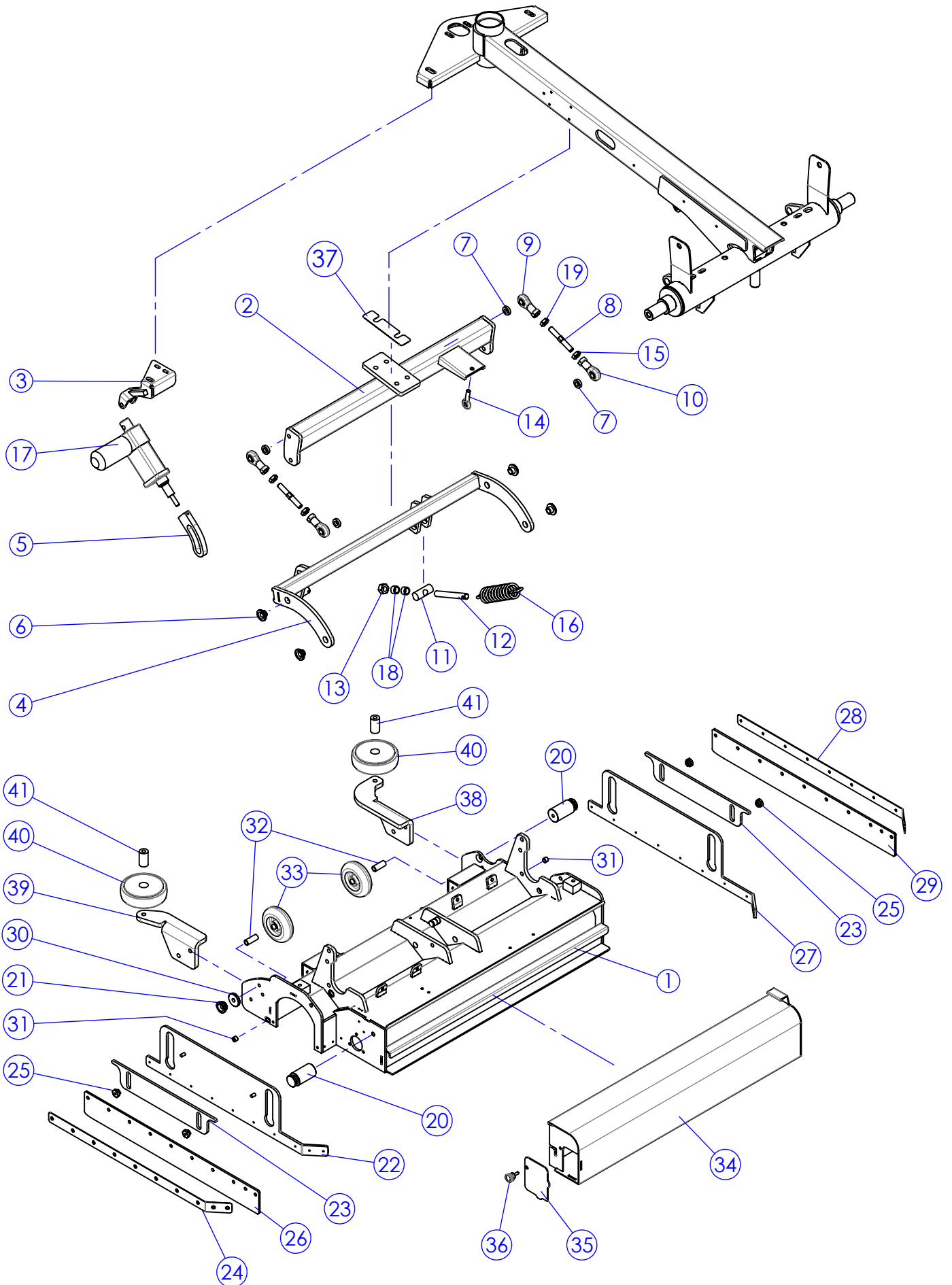
TAV. 2



fiorentini

POS.	COD.	Q.TY	DESCRIZIONE	DESCRIPTION	DESCRIPTION	Beschreibung
1	SU803	1	Flangia Superiore Sterzo	Steering shaft flange	Bride	Flansch
2	GN010	1	Snodo sterzo	Steering junction	Jonction	Anschlussstelle
3	AL190	1	Albero Superiore Sterzo	Upper steering shaft	Arbre	Welle
4	SU5277	1	Supporto Cuscinetti	Support	Support	Halter
5	MI455	1	Volante cobo	Steering wheel	Volant	Lenkrad
6	RO921	5	Rondella per Plancia	Washer	Rondelle	Scheibe
7	XD048	1	Corona Sterzo	Steering sprocket	Couronne direction	Lenkradkranz
8	DT249	1	Distanziale Sterzo	Steering spacer	Espaceur	Abstandhalter
9	BO290	2	Boccola Anteriore Fissaggio Musetto	Bush	Douille	Buchse
10	CT042	1	Catena 15 maglie 25x13x3 acciaio inox	Steering chain	Chaîne	Kette
11	BO291	2	Boccola Laterale Fissaggio Musetto	Side bush	Douille	Buchse
12	PT416	1	Piastra supporto leva acqua soluzione	Solution Lever support	Support	Halter
13	CH101	1	Linguetta disco 5x7,5x19	Key 5x7,5x19	Clavette	Passfeder
14	CS005	2	Cuscinetto a Sfere 6004 2RS1	Ball Bearing 6004 2RS1	Roulement a billes	Kugellager
15	CS094	2	Cuscinetto 6006-2RS1 (30x55x13)	Bearing 6006-2RS1 (30x55x13)	Roulement	Kugellager
16	VP098	1	Pomello	Knob	Pommeau	Kugelgriff
17	TP203	1	Telaio Base	Base chassis	Chassis de base	Grundrahmen
18	MI474	1	Tappo per Volante (MI455)	Steering wheel plug	Bouchon	Stopfen
19	PT411	1	Tendicatena	Adjustment plate	Tendeur de chaîne	Kettenspanner
20	LV498	1	Leva apertura acqua soluzione	Solution lever	Levier	Hebel
21	MI011	1	Cricchetto	Ratchet	Rochet	Ratsche
22	SU824	1	Supporto Elettromotoruota ECOSMILE	Motor wheel support	Support	Halter
23	MO531	1	Elettromotoruota 48V 500W	Motor wheel	Moteur	Motor
24	VI020	1	Rondella Speciale Svasata	Special Countersunk Washer	Rondelle	Scheibe
25	PY1235	1	Elettrofreno Motoruota 48V	Electric Brake	Frein	Bremse
26	RT225	1	Anello gommato D.230mm	Rubber ring for Motor Wheel	Bague caoutchoutée	Gummierte Ring
27	PL058	1	Plancia comandi	Dashboard frame	Planche de bord	Armaturenbrett
28	SG065	1	Anello seeger per interni Ø42	Internal seeger ring	Seeger	Seeger
29	TG313	1	Targhetta plancia-Dulevo	Label	Etiquette	Haftetikett
30	SG016	2	Anello seeger per esterni Ø20 UNI7435	Seeger ring	Seeger	Seeger
31	AL192	1	Albero sterzo inferiore	Steering shaft	Arbre direction	Welle
32	XD050	1	Pignone Sterzo	Steering pinion	Pignon	Ritzel
33	CH089	1	Linguetta 5x5x20 UNI6604-A	Key 5x5x20 UNI6604-A	Clavette	Passfeder

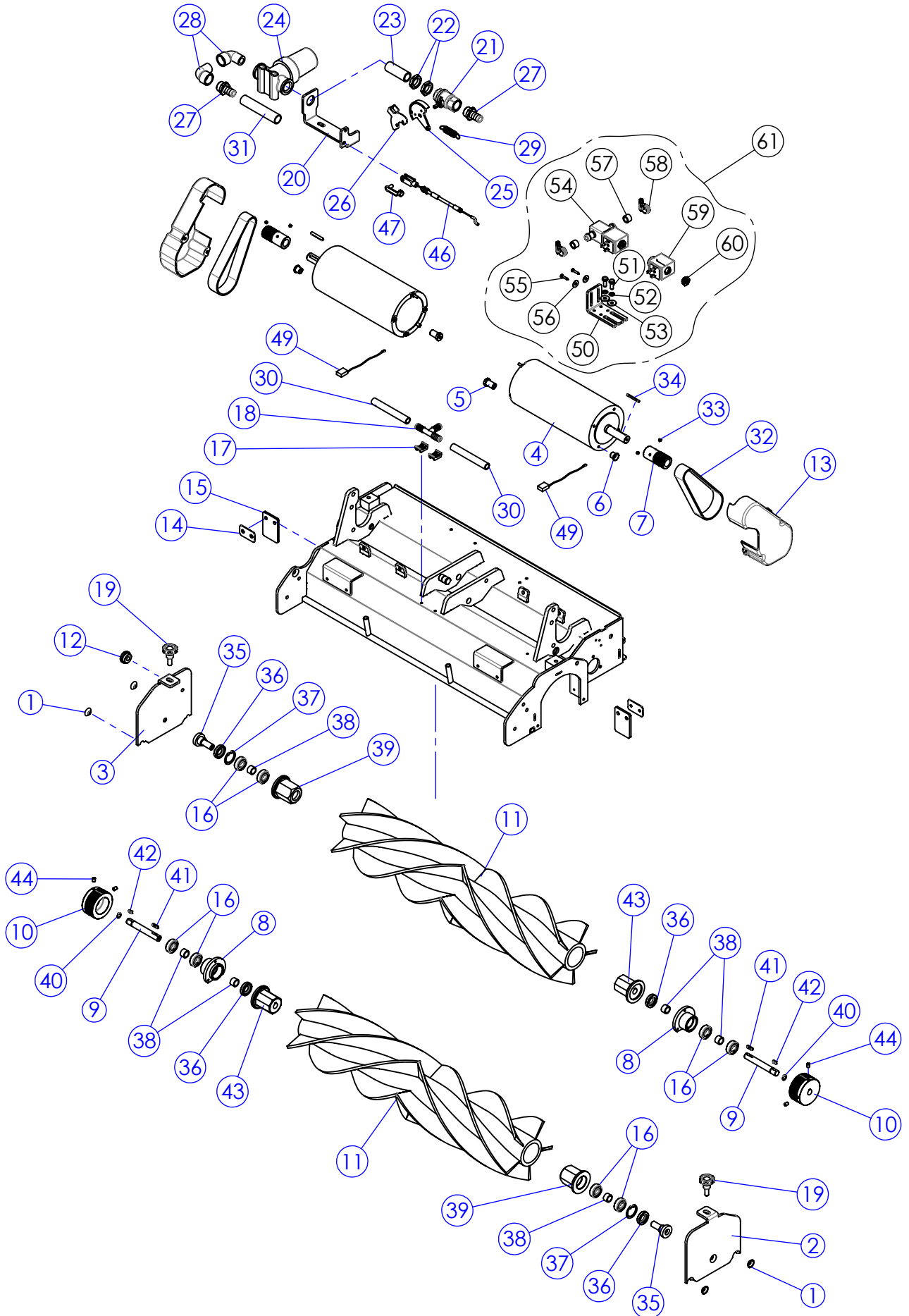
TAV.3



fiorentini

POS.	CODICE	Q.TA	DESCRIZIONE	DESCRIPTION	DESCRIPTION	BEZEICHNUNG
1	TP197	1	Telaio Gruppo a Rulli	Brush group frame	Chassis	Rahmen
2	TP254	1	Telaio supporto gruppo a rulli	Brush group support	Support	Halter
3	ST239	1	Staffa supporto martinetto gruppo a rulli	Screw jack support	Support	Halter
4	LV523	1	Leva sollevamento gruppo a rulli	Brush group lifting lever	Levier	Hebel
5	FR038	1	Forcella martinetto gruppo a rulli	Screw jack fork	Prise fourche	Klinke gabel
6	BO147	4	Boccola leva spazzola	Bush	Douille	Buchse
7	DT143	4	Distanziale telaio-serbatoio	Spacer	Espaceur	Abstandhalter
8	MV198	2	Trafila M10x1.25 c/presa di chiave	M10x1.25 tie rod	Vis	Schraube
9	MI535	2	Testa a snodo femmina M10x1.25 sinistrorsa	Eye tie rod	Tirant	Spannstange
10	MI534	2	Testa a snodo femmina M10x1.25 destrorsa	Eye tie rod	Tirant	Spannstange
11	PE374	1	Perno fissaggio molla gruppo a rulli	Spring pin	Pivot	Drehpunkt
12	MV197	1	Trafila M12 forata	M12 tie rod	Vis	Schraube
13	DD207	1	Dado M12 basso UNI5589	M12 Nut	Ecrou	Mutter
14	MI180	1	Tirante ad occhio M8 L=40	Tie-rod M8	Tirant	Schieben
15	DD288	2	Dado basso M10x1.25 zinc. destrorso	M10 Nut	Ecrou	Mutter
16	ML096	1	Molla Pressione	Spring Pressure	Ressort	Feder
17	MA063	1	Martinetto sollevamento gruppo a rulli	Brush group lifting jack	Verin	Klinke
18	DT292	2	Distanziale per ruota laterale piatto spazzola	Spacer	Espaceur	Abstandhalter
19	DD289	2	Dado basso M10x1.25 zinc. sinistrorso	M10 Nut	Ecrou	Mutter
20	PE356	2	Perno Lungo Aggancio Bandella	Long pin	Pivot	Drehpunkt
21	PE346	1	Perno Fissaggio Bandella	Pin	Pivot	Drehpunkt
22	SU773	1	Supporto Bumper SX	Left bumper support	Support	Halter
23	LM799	2	Listello Regolazione	Regolation sheet	Lattes	Latten
24	LM815	1	Listello SX Fix Bumper	Left bumper sheet	Lattes	Latten
25	BO276	4	Boccola Fix Regolazione Bandella	Bush	Douille	Buchse
26	BP437	1	Bumper Laterale SX	Left side bumper	Bumper	Bumper
27	SU762	1	Supporto Bumper Dx	Right bumper support	Support	Halter
28	LM791	1	Listello Dx Fix Bumper Laterale	Right bumper sheet	Lattes	Latten
29	BP441	1	Bumper Laterale DX	Right side bumper	Bumper	Bumper
30	DT296	1	Distanziale 8.5x30x5	Spacer	Espaceur	Abstandhalter
31	VG076	2	Grano senza punta M10x8 passo fine	Socket Set Screw Flat Point M10x8	Grain	Duebel
32	BO105	2	Boccola per ruota	Bushing	Douille	Buchse
33	RT063	2	Ruota D.80x25 TIPO A01080	Wheel	Roue	Rad
34	LM788	1	Cassetto Rifiuti	Waste box plate	Tole	Blech
35	CO319	1	Coperchio per Cassetto Rifiuti	Cover	Couvercle	Deckel
36	VP081	1	Pomello M5x15 tondo	Knob	Pommeau	Kugelgriff
37	DT301	1	Spessore per supporto gruppo a rulli	Spacer	Espaceur	Abstandhalter
38	SU856	1	Supporto DX ruota paracolpi	Shock absorber wheel right support	Support	Halter
39	SU857	1	Supporto SX ruota paracolpi	Shock absorber wheel left support	Support	Halter
40	RT056	2	Ruota paracolpi D=100 mm grigia	Shock absorber wheel	Roue	Rad
41	BO073	2	Boccola ruota paracolpi	Shock absorber wheel bush	Douille	Buchse

TAV.3-B

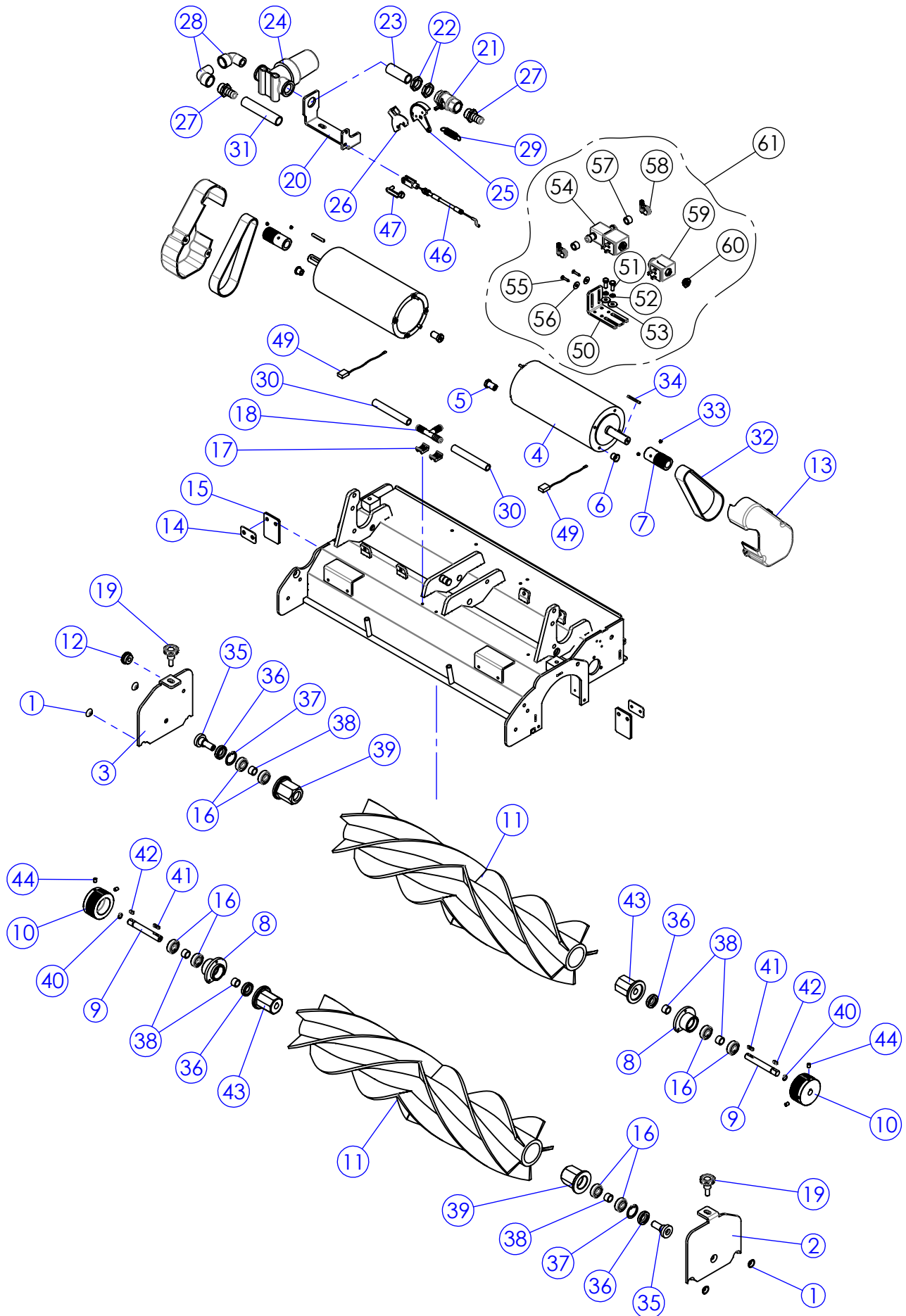


fiorentini

ARTICOLO N.	CODICE	QUANTITA'	DESCRIZIONE	DESCRIPTION	DESCRIPTION	BEZEICHNUNG
1	PE347	4	Perno Fix. Coperchio Estrazione	Pin	Pivot	Drehpunkt
2	CO317	1	Coperchio SX estrazione spazzola	Left cover	Couvercle	Deckel
3	CO318	1	Coperchio DX estrazione spazzola ET	Right cover	Couvercle	Deckel
4	MO575	2	Motore spazzole 48V 600W 2000rpm 16A	Brush motor	Moteur	Motor
5	PE349	2	Perno Posteriore Rotazione Motore	Rear motor pin	Pivot	Drehpunkt
6	PE348	2	Perno Anteriore Rotazione Motore	Front motor pin	Pivot	Drehpunkt
7	PP148	2	Puleggia Motrice	Pulley	Poulie	Riemenscheibe
8	FL083	2	Flangia supporto cuscinetti	Support flange bearings	Flange	Flansch
9	AL121	2	Albero Giunto motore	Motor Shaft Coupling	Arbre	Welle
10	PP147	2	Puleggia Condotta	Pulley	Poulie	Riemenscheibe
11	SZ063	2	Spazzola Cilindrica setole dure L=650	Cylindrical brush	Brosse	Bürste
11	SZ063C	2	Spazzola cilindrica tydex	Tydex cylindrical brush	Brosse	Bürste
11	SZ063M	2	Spazzola cilindrica setole morbide	Cylindrical brush	Brosse	Bürste
11	SZ063N	2	Spazzola cilindrica setole nere	Black cylindrical brush	Brosse	Bürste
12	PE346	1	Perno Fissaggio Bandella	Pin	Pivot	Drehpunkt
13	CA312	2	Carter Trasmissione	Belt cover	Couvercle	Deckel
14	LM800	2	Listello Fix Mini Bumper	Sheet	Lattes	Latten
15	BP440	2	Mini Bumper	Bumper	Bumper	Bumper
16	CS071	8	Cuscinetti a sfera 6001-2RSH/C3	Ball bearings 6001-2RSH/C3	Roulement	Kugellager
17	MI381	2	Basetta a sella	Cable holder	Support de câble	Kabelhalter
18	RC005	1	Raccordo a T	T-piece	Raccord	Anschluss
19	VP096	2	Pomello a 6 lobi M8x20	Knob	Pommeau	Kugelgriff
20	ST237	1	Lamiera supporto rubinetto soluzione	Solution valve support	Support	Halter
21	RB017	1	Rubinetto Soluzione 1/2"	Solution valve	Robinet	Hahn
22	GH023	2	Ghiera rubinetto soluzione 1/2"	Ring nut	Embout	Gitter
23	RC203	1	Raccordo maschio 1/2" dritto	Junction	Raccord	Anschluss
24	FT032	1	Filtro soluzione a Bicchiere	Solution filter	Filtre	Filter
25	LV501	1	Leva valvola Soluzione	Solution valve lever	Levier	Hebel
26	PT418	1	Piastrina guida molla	Plate	Plaquette	Platte
27	RC051	2	Raccordo 1/2 maschio p/gomma Ø16	Joint	Raccord	Anschluss
28	RC060	2	Raccordo M/F a 90 1/2"	Fitting M/F 90 1/2"	Raccord	Anschluss
29	ML215	1	Molla apertura leva soluzione	Lever spring	Ressort	Feder
30	TB446	2	Tubo telato Ø10 L=220	Hose	Tuyau	Rohr

fiorentini

TAV.3-B

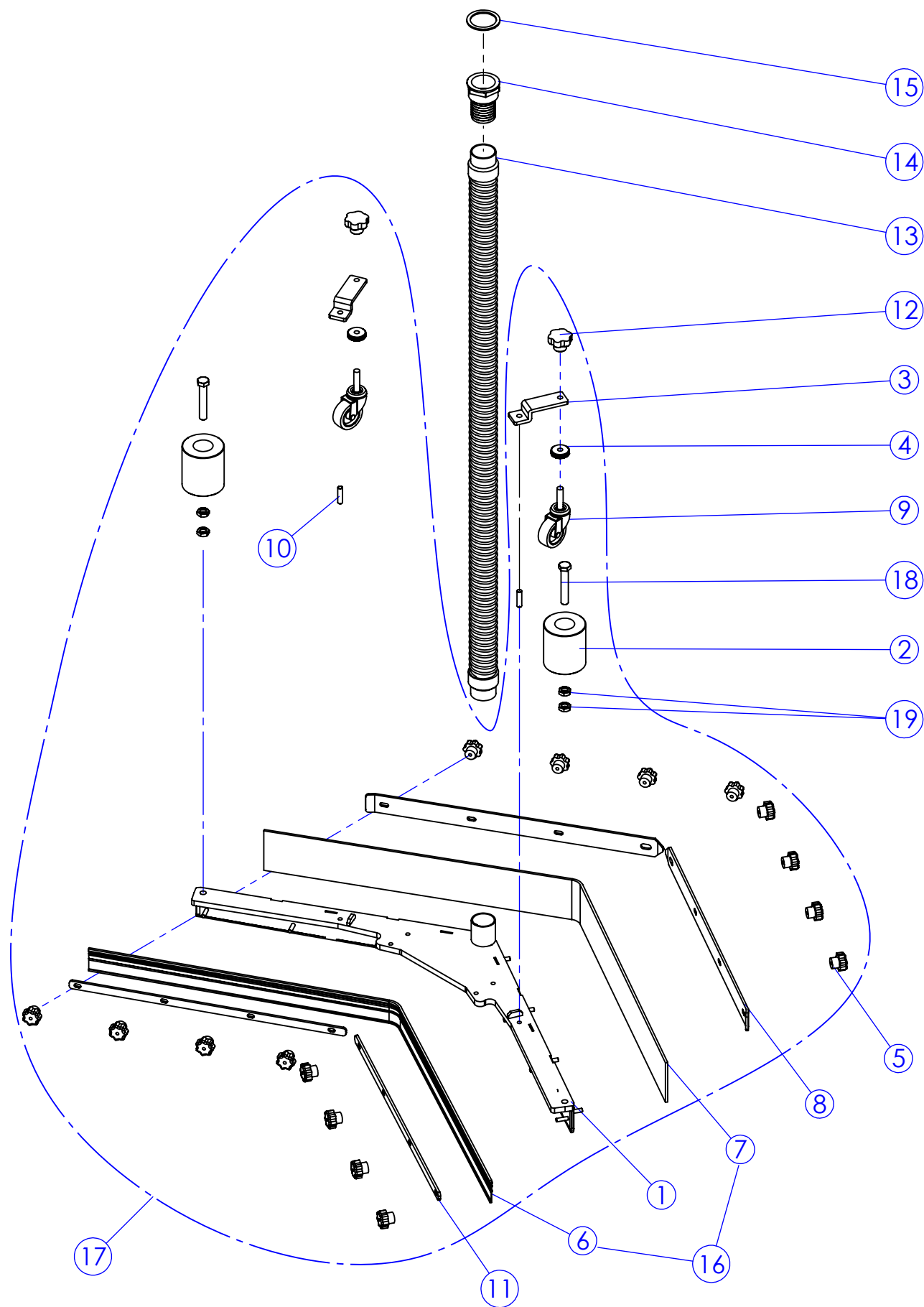


fiorentini

ARTICOLO N.	CODICE	QUANTITA'	DESCRIZIONE	DESCRIPTION	DESCRIPTION	BEZEICHNUNG
31	TB255	1	Tubo trasparente c/anima acciaio Ø16 L=510	Hose	Tuyau	Rohr
32	CI043	2	Cinghia poli V 406 J10	Belt	Ceinture	Gurtel
33	VG062	4	Grano M5x5 brunito c/punta	Socket Set Screw Flat Point M5x5	Grain	Duebel
34	CH102	2	Linguetta ribassata 5x3x35 forma B	Tab	Clavette	Passfeder
35	PE280	2	Perno Flangia Folle	Stud Flange Crowds	Pivot	Drehpunkt
36	GI031	4	Paraolio 17x28x6A	Oil Seal 17x28x6A	Joint d'huile	Öldichtung
37	SG052	2	Anello seeger per interni Ø28	Seeger ring	Seeger	Seeger
38	DT201	6	Distanziale Cuscinetti	Bearing Spacer	Espaceur	Abstandhalter
39	GN039	2	Flangia Folle Innesso Spazzola	Crowds flange coupling Brush	Flange	Flansch
40	SG001	2	Anello seeger per esterni Ø10 UNI7435	Seeger ring	Seeger	Seeger
41	CH093	2	Linguett 4x4x16	Tab	Clavette	Passfeder
42	CH094	2	Linguetta 4X4X10	Tab 4x4x10	Clavette	Passfeder
43	GN038	2	Giunto Flangia Motrice Innesso Spazzola	Coupling flange coupling Tractor Brush	Jonction	Verbindung
44	VG020	4	Grano senza testa M6x8 UNI5923	Socket Set Screw Flat Point M6x8	Grain	Duebel
45	RB048	1	Elettrovalvola acqua soluzione 48V	Solenoid valve	Electrovanne	Magnetventil
46	MI464	1	Cavo Apertura Rubinetto Soluzione	Actuating solution Flow Wire Rope	Cable	Kabel
47	MI028	1	Perno con Molla per Forcella M6 (lunga)	Pin with Spring for Fork M6 (Long)	Pivot	Stift
48	KIT1271	1	Kit elettrovalvola Ecosmile rulli	Solenoid valve assy	Assemblage	Zusammenbau
49	MP677	4	Carboncino motore	Brush motor	Charbons moteur	Motorburste
50	PT446	1	Supporto elettrovalvola ACL	Solenoid valve support	Support electrovalve	Halter Magnetventil
51	VE443	2	Vite Testa Esagonale M6x16	Hex Bolt M6x16	Vis	Schraube
52	RO454	2	RONDELLA SPACCATA Ø6	Washer	Rondelle	Scheibe
53	RO501	2	Rondella slargata Ø6x18 INOX	Washer	Rondelle	Scheibe
54	RB058	1	Elettrovalvola soluzione 48V	Solenoid valve	Electrovalve	Magnetventil
55	VA406	2	Vite testa croce Autofilettante	Screw	Vis	Schraube
56	RO500	2	Rondella slargata 5X15	Washer	Rondelle	Scheibe
57	TB524	2	Tubo cristal d.10 L=25mm	Pipe	Tuyau	Rohr
58	FS012	2	Fascetta 10/16	10/16 steel clamp	Bande	Schelle
59	PY1329	1	Bobina elettrovalvola	Solenoid coil	Bobine de solenide	Magnetspule
60	GH059	1	Ghiera fissaggio bobina elettrovalvola	Ring	Embout	Gitter
61	KIT1271	1	Kit elettrovalvola Ecosmile a rulli	Solenoid kit solution	Solutin kit électrovanne	Magnet kit lösung

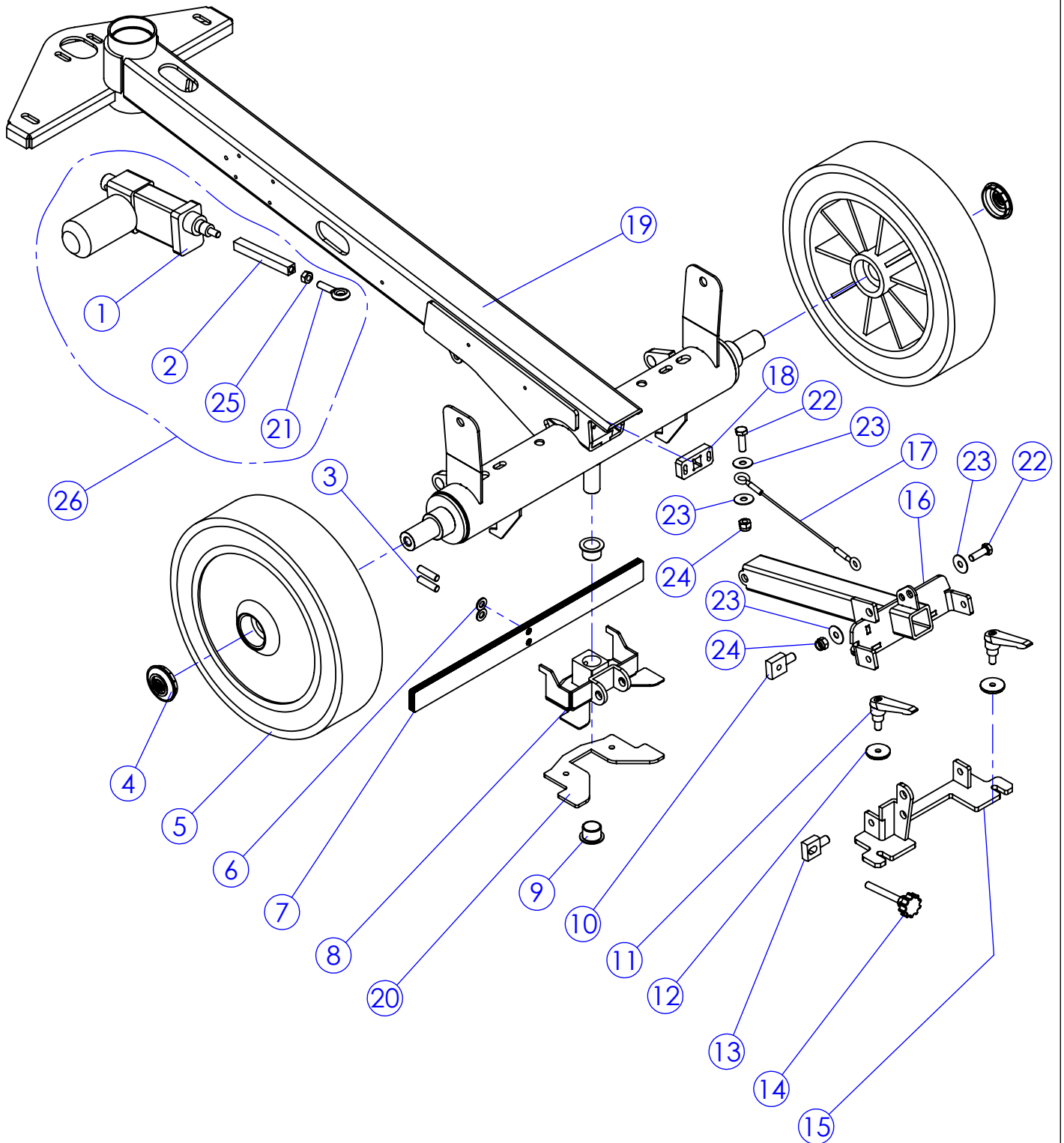
fiorentini

TAV. 4



fiorentini

POS.	CODICE	Q.TA	DESCRIZIONE	DESCRIPTION	DESCRIPTION	BESCHREIBUNG
1	SQ085	1	Squeegee a V	Squeegee Frame	Corp suceur	Saugfosskoeper
2	RT219	2	Ruote paracolpi	Shockproof wheel	Roue	Rad
3	SU705	2	Supporto ruota pivottante	Pivoting wheel support	Support	Halter
4	GH051	2	Ghiera per regolazione Squeegee	Adjusting Nut	Embout	Gitter
5	VP015	16	Pomello a 6 lobi femmina M6	Squeegee knob M6	Pommeau	Kugelgriff
6	BP442	1	Lama anteriore polieuretano	Squeegee Front Blade	Bavette avant	Vorderres messer
7	BP443	1	Lama Posteriore	Squeegee Rear Blade	Bavette arrière	Rueckmesser
8	LM802	2	Listello Fix Lama Posteriore Squeegee V	Squeegee Rear Slat	Latte arrière suceur	Leiste
9	RT020	2	Ruota pivottante per squeegee	Pivoting wheel	Roue	Rad
10	MI459	2	Prigioniero fissaggio molla a lamina	Squeegee support stud	Support	Halter
11	LM803	2	Listello Fix Lama Anteriore Squeegee V	Squeegee front Slat	Latte avant suceur	Leiste
12	VP001	2	Pomello M10 femmina a 6 lobi	Adjusting Squeegee Knob	Pommeau	Kugelgriff
13	TB292	1	Tubo Squeegee Ø38	Squeegee hose Ø38	Tuyau	Rohr
14	RC290	1	Raccordo portagomma 1"1/4 femm. tubo Ø38	Fitting	Raccord	Anschluss
15	GR035	1	Guarnizione Ø int. 1"-1/4 Ø est. 2"	Hose Gasket	Garniture	Dichtung
16	KIT1103	1	Kit serie lame 75 squeegee a V	"V" Squeegee blades kit 75	Jeux bavette aspiration	Saugmesserserie
17	KIT1139	1	Kit squeegee a V 75 completo	Complete "V" Squeegee kit 75	Suceur complète	Saugerzusammenbau
18	VE488	2	Vite esagonale M12x70	Hex Bolt M12x70	Vis	Schraube
19	DD409	4	Dado M12 basso inox	M12 inox nut	Ecrou	Mutter

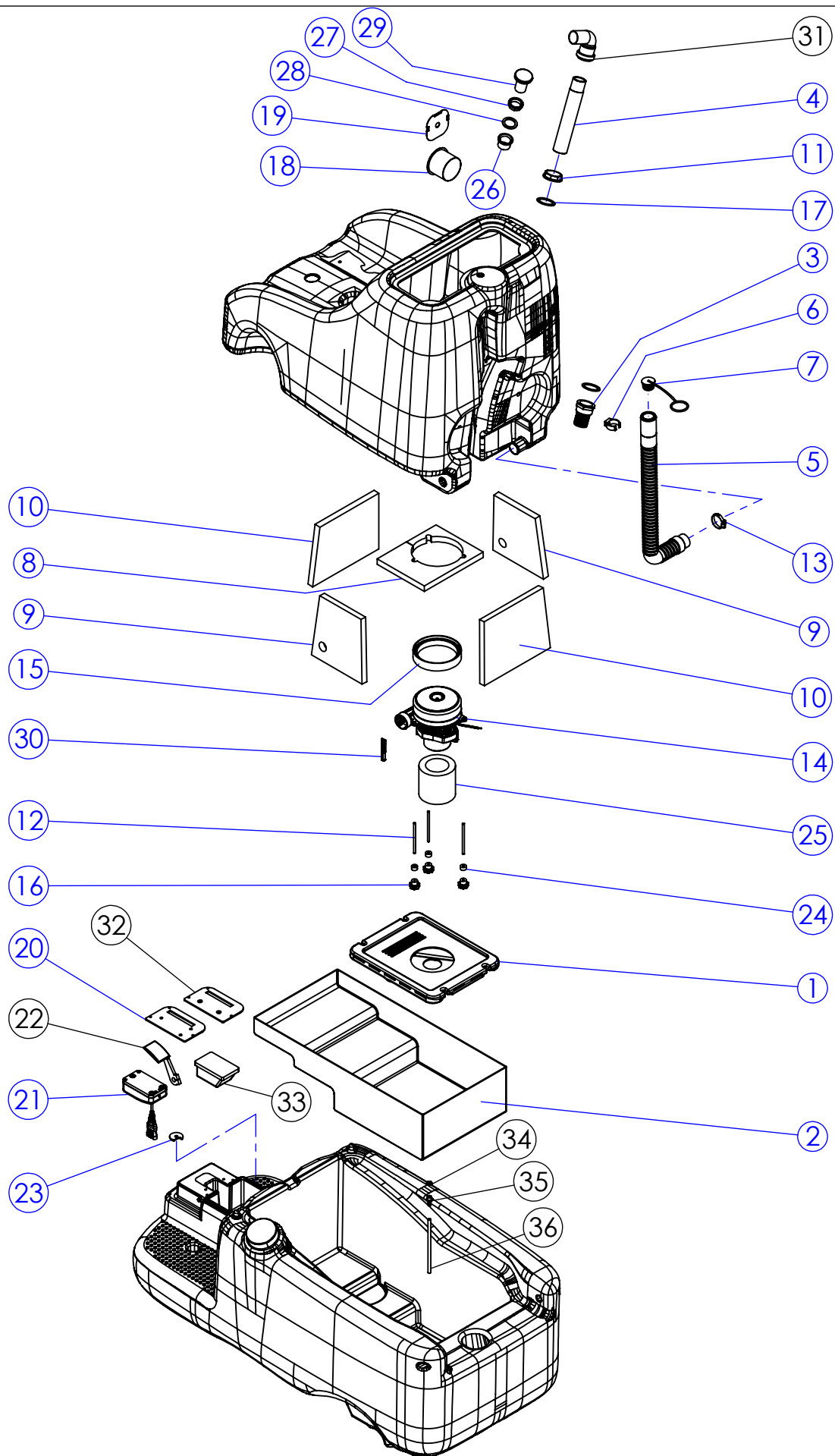


fiorentini

Pos.	Cod.	Q.tà	DESCRIZIONE	DESCRIPTION	DESCRIPTION	BESCHREIBUNG
1	MA056	1	Martinetto mod. HY149	Screw jack	Verin	Hebebock
2	TI194	1	Asta Sollevamento Squeegee	Squeegee lifting rod	Support	Halter
3	MI459	2	Prigioniero fissaggio molla a lamina	Squeegee support stud	Support	Halter
4	TA064	2	Tappo Ruota	Wheel Cap	Bouchon	Stopfen
5	RT212	2	Ruota Posteriore D=300 mm L=70 mm RES	Rear wheel	Roue	Rad
6	RO404	2	Rosetta d.8 UNI6592 Inox	Washer	Rondelle	Scheibe
7	ML218	1	Molla ritorno squeegee tipo "balestra"	Leaf spring	Ressort	Feder
8	SU788	1	Supporto Cerniera Squeegee	Squeegee hinge support	Support	Halter
9	BO283	2	Boccola autolubrificante	Self-lubricating bush	Douille	Passfeder
10	PE351	1	Perno Regolazione Squeegee	Squeegee Adjusting Pin	Pivot	Drehpunkt
11	VP042	2	Pomello a leva M8 x20	Lever Knob	Pommeau	Kugelgriff
12	VI060	2	Rondella inox con filetto M8	Washer	Rondelle	Scheibe
13	PE350	1	Perno tirante squeegee	Squeegee Adjusting Pin	Pivot	Drehpunkt
14	VP088	1	Pomello M8x70 a 6 lobi piccolo inox	Knob	Pommeau	Kugelgriff
15	SU806	1	Supporto Squeegee	Squeegee support	Support	Halter
16	LV485	1	Braccio Squeegee non Retraibile	Squeegee arm	Support	Halter
17	MI548	1	cavetto alza squeegee	Cable lifts squeegee	Cable soulevement suceur	Cable aufzuege
18	PT406	1	Piastra Supporto Asta Squeegee	Squeegee lifting rod guide way	Support	Halter
19	TP203	1	Telaio Base	Base chassis	Chassis de base	Grundrahmen
20	PT433	1	Piastra di correzione per finecorsa	Plate	Plaque	Platte
21	MI180	1	Tirante ad occhio M8 L=40	Tie-rod M8	Tirant	Spannstange
22	VE462	2	Vite Testa Esagonale M8x25 ISO 4017 (EX UNI 5739)	Hex Bolt M8x25	Vis	Schraube
23	RO502	4	Rondella slargata Ø8x24 INOX	Washer	Rondelle	Scheibe
24	DD454	2	Dado Autobloccante M8 UNI 7473	Self Locking M8 Nut	Ecrou	Mutter
25	DD405	1	Dado M8 UNI5588 Inox	M8 Nut Inox	Ecrou	Mutter
26	KIT1161	1	Kit martinetto sollevamento squeegee	Squeegee lifting kit	Kit de levage squeegee	Rakelhebe kit

fiorentini

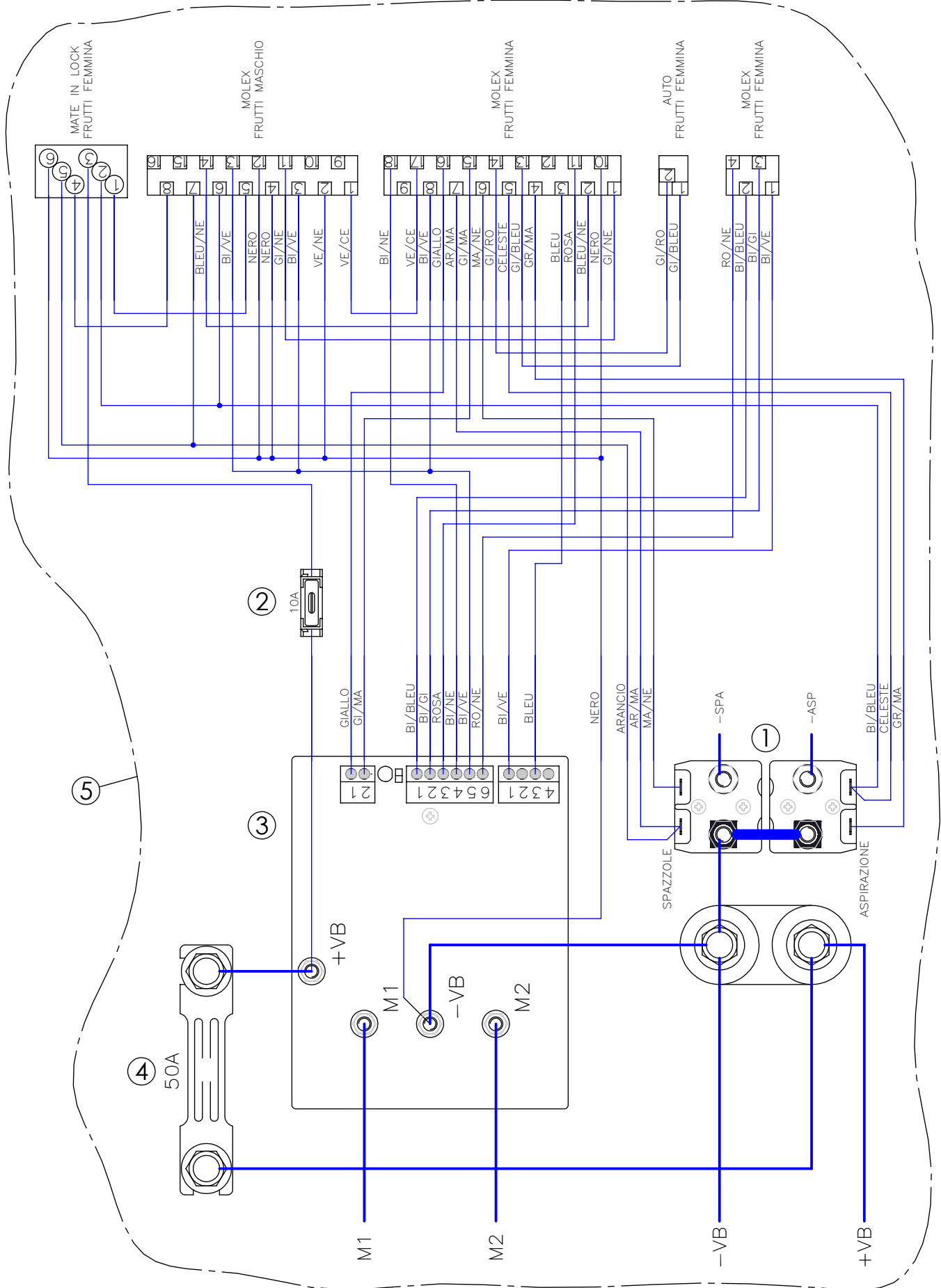
TAV. 6



fiorentini

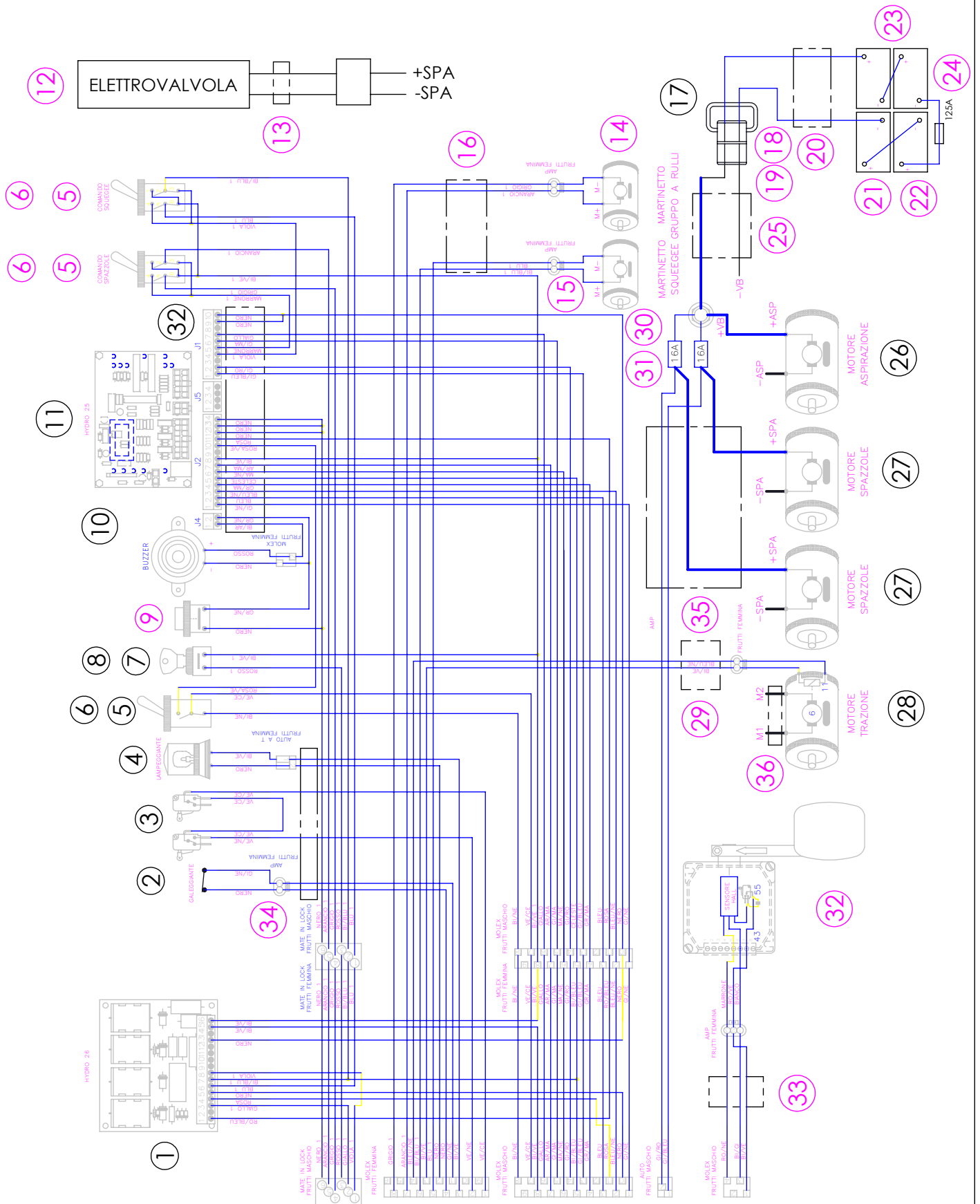
TAV. 6

POS.	CODICE	Q.TA	DESCRIZIONE	DESCRIPTION	DESCRIPTION	BESCHREIBUNG
1	CO329	1	Coperchio vano aspiratore	Cover	Couvercle	Deckel
2	SB248	1	Vaschetta batterie	Battery tray	Support	Halter
3	RC290	1	Raccordo portagomma 1"1/4 femm. tubo Ø38	Fitting	Raccord	Anschluss
4	TB447	1	Tubo 1"1/4 in PVC	PVC pipe 1" 1/4	Tuyau	Rohr
5	TB449	1	Tubo Scarico Serbatoio Recupero	Emptying hose	Tuyau	Rohr
6	ML022	1	Molla per tubo flex	Flex Hose Holder	Ressort	Feder
7	TA002	1	Tappo tubo scarico Serbatoio Recupero	Recovery tank drain pipe cap	Bouchon	Stopfen
8	IS062	1	Pannello Insonoriz. vano aspiratore Fondo	Vacuum room soundproofing panel	Insonorisation	Schaldämmung
9	IS063	2	Pannello insonorizzazione Vano Aspiratore Lato Stretto	Vacuum room soundproofing panel	Insonorisation	Schaldämmung
10	IS064	2	Pannello insonorizzazione Vano aspirazione Lato largo	Vacuum room soundproofing panel	Insonorisation	Schaldämmung
11	RC026	1	Ghiera con filettatura cilindrica	Ring nut	Embout	Gitter
12	MV178	3	Trafila M6x1 10	Vacuum motor mounting stud	Vis	Schraube
13	FS055	1	Fascetta 30/45 Inox	30/45 stainless steel clamp	Bande	Schelle
14	MO528	1	Motore aspirazione 48V con cablaggio spina	Vacuum motor 48V	Moteur	Motor
15	GR259	1	Guarnizione a L De=152 Di=126 H=38	Gasket	Garniture	Dichtung
16	VP015	3	Pomello a 6 lobi femmina M6	Squeegee knob M6	Pommeau	Kugelgriff
17	GR035	2	Guarnizione Øint. 1"-1/4 Øest. 2"	Gasket Øint.1"1/4, Øext.2"	Garniture	Dichtung
18	FT052	1	Filtro galleggiante I38U	Float filter	Filtre flotteur	Filter
19	LM946	1	Lamiera supporto Galleggiante	Switch support	Support	Halter
20	LM958	1	Lamiera Pedale ELEN	Cover	Couvercle	Deckel
21	PY1372	1	Pedaliera avanzamento Elen	Forward pedal	Pedal d'avancement	Vorschubpedal
22	LV504	1	Leva avanzamento pedaliera	Forward pedal lever	Levier	Hebel
23	VI077	1	Rondella speciale	Special washer	Rondelle	Scheibe
24	DT009	3	Distanziale D=18x6,25 L=10	Spacer	Entretoise	Abstandshalter
25	GO015	1	Convogliatore	Conveyor	Convoyeur	Forder
26	BO315	1	Boccola PVC	Bush	Douille	Buchse
27	GH058	1	Ghiera G1"	Lock Nut G1"	Écrous de serrage	Gewinding
28	GR256	1	Guarnizione	Gasket	Garniture	Dichtung
29	VO025	1	Valvola Labirinto	Labyrinth	Labyrinthe	Labyrinth
30	MP679	1	Carboncino per MO509	Brush motor	Charbon moteur	Motorbuste
31	RC030	1	Raccordo 90° HTB-DN 40	Fitting 90° HTB-DN 40	Raccord	Anschluss
32	LM885	1	Lamiera Pedale Hall	Cover	Couvercle	Deckel
33	PY1256	1	Pedaliera avanzamento Energy RPH/ 1D/ CS6	Forward pedal Energy	Pèdales	Pedale
34	GH064	1	Ghiera Rubinetto Soluzione	Ring nut	Embout	Gitter
35	RC350	1	Raccordo portagomma 6 G1/4"M	Union	Raccord	Anschluss
36	TB536	1	Tubo cristal D.6x9mm L=195mm	Pipe	Tuyau	Rohr

TAV.7/A


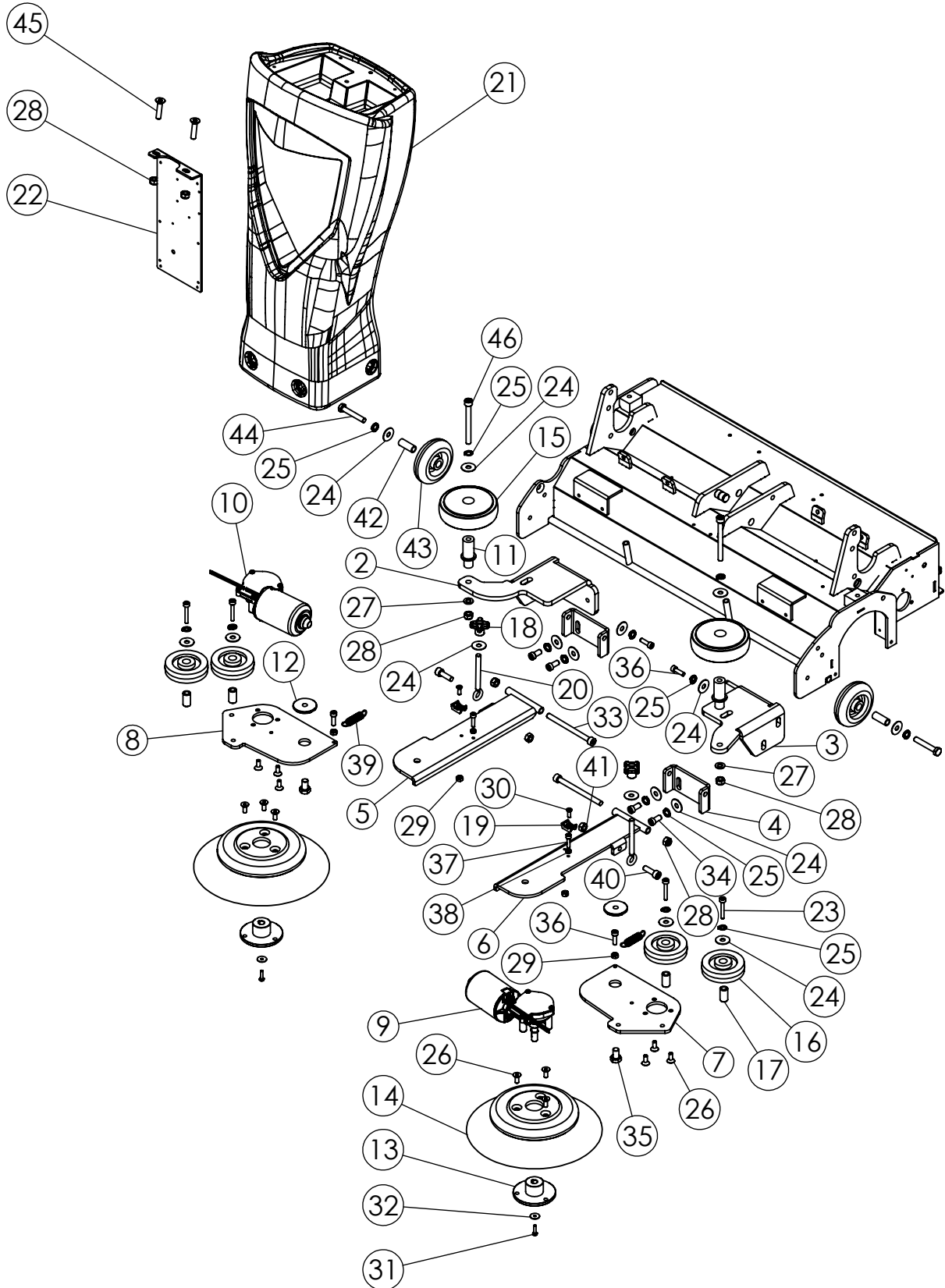
fiorentini

POS.	CODICE	Q.TA	DESCRIZIONE	DESCRIPTION	DESCRIPTION	BEZEICHNUNG
1	SL035	2	Teleruttore 48V SW60	Switch	Telerupteur	Schalter
2	PY5115	1	Fusibile 10A	Fuse	Fusible	Sicherung
3	PY1386	1	Scheda di controllo 48V	Control card	Panneau de controle	Steuerplatine
4	PY244	1	Fusibile lamellare 50A	Lamellar fuse	Fusible	Sicherung
5	PY1320	1	Gruppo scheda completo 48V	Control card group	Assemblage	Zusammenbau



fiorentini

POS.	CODICE	Q.TA	DESCRIZIONE	DESCRIPTION	DESCRIPTION	BEZEICHNUNG
1	PY1395	1	Scheda martinetto squeegee HYDRO 26.1	Electronic card	Platine	Platine
2	GL014	1	Galleggiante elettrico	Electric float	Flotteur	Schwimmer
3	MI378	1	Sedile	Seat	Siege	Sitz
4	PY418	1	Lampeggiante flash1 multitemensione	Flashing light	Fiche electronique	Elektronikzettel
5	IN063	3	Interruttore a scatto 6 contatti	Handle	Poignee	Griff
6	IN039	3	Cappuccio per interruttori a levetta	Switch cover	Couvercle	Deckel
7	IN064	1	Interruttore a chiave	Key switch	Interrupteur	Federschalbe
8	IN069	1	Chiave per interruttore	Key	Cle'	Motor
9	IN053	1	Interruttore a pulsante	Push button switch	Interrupteur	Federschalbe
10	PY1227	1	Cicalino retromarcia 48V	Backwards direction horn	Ronfleur	Summer
11	PY1387	1	Scheda plancia Hyfro 25	Forward lever	Pédale avancement	Pedal
12	RB058	1	Elettrovalvola soluzione 48V	Solenoid valve	Electrovanne	Magnetventil
13	CW544	1	Cavo prolunga elettrovalvola	Cable	Cable	Kabel
14	MA063	1	Martinetto sollevamento gruppo a rulli Corsa=59mm	Screw jack	Verin	Hebebock
15	MA056	1	Martinetto sollevamento squeegee	Screw jack	Verin	Hebebock
16	CW517	1	Cavo martinetti+elettrovalvola	Cable	Cable	Kabel
17	PY1161	1	Maniglia per FT80	Handle	Poignee	Griff
18	PY1159	1	Spina di potenza FT80 porta_maschio	Power plug	Fiche	Stecker
19	PY1160	1	Presca di potenza FT80 porta_femmina	Poer socket	Fiche	Stecker
20	CW522	1	Cavo potenza da batteria a spina	Cable	Cable	Kabel
21	BT067	4	Batteria tubolare 12V 157Ah (acido)	Acid batteries	Batteries acide	Säure-batterien
21	BT145	4	Batteria DC 12V 140 A/h GEL	Gel batteries	Batteries gel	Gel-batterien
22	PY001	2	Cavo collegamento batterie S=10mmq L=300mm	Cable	Cable	Kabel
23	CW690	1	Cavo collegamento batterie	Cable	Cable	Kabel
24	PY1342	1	Fusibile 125A	Fuse 125A	Fusible	Sicherung
25	CW521	1	Cavo di potenza da spina a gruppo	Cable	Cable	Kabel
26	MO528	1	Motore aspirazione 48V	Suction motor	Moteur d'aspiration	Saugmotor
27	MO575	2	Motore spazzole 48V 600W 2000 rpm 16A	Brush motor	Moteur brosse	Elektromotor
28	MO531	1	Elettromotoruota 48V 500W	Electro motor wheel	Electro motor roue	Rad
29	CW557	1	Cavo elettromotoruota	Cable	Cable	Kabel
30	PY604	2	Microdisgiuntore termico 16A	Overload cutout switch	Interrupteur protection moteur	Motorschutzschalter
31	IN038	2	Cappuccio per microdisgiuntore	Overload cutout switch cover	Couvercle	Deckel
32	PY1372	1	Pedaliera avanzamento (Elen)	Forward level	Pédal avancement	Beschleuniger kpl
32	PY1256	1	Pedaliera avanzamento (Energy)	Forward level	Pédal avancement	Beschleuniger kpl
33	CW732	1	Cavo pedaliera avanzamento	Cable	Cable	Kabel
34	CW516	1	Cavo micro/lampeggiante/motore aspirazione	Cable	Cable	Kabel
35	CW584	1	Cavo prolunga motori spazzola	Cable	Cable	Kabel
36	CW556	1	Cavo elettromotoruota	Cable	Cable	Kabel

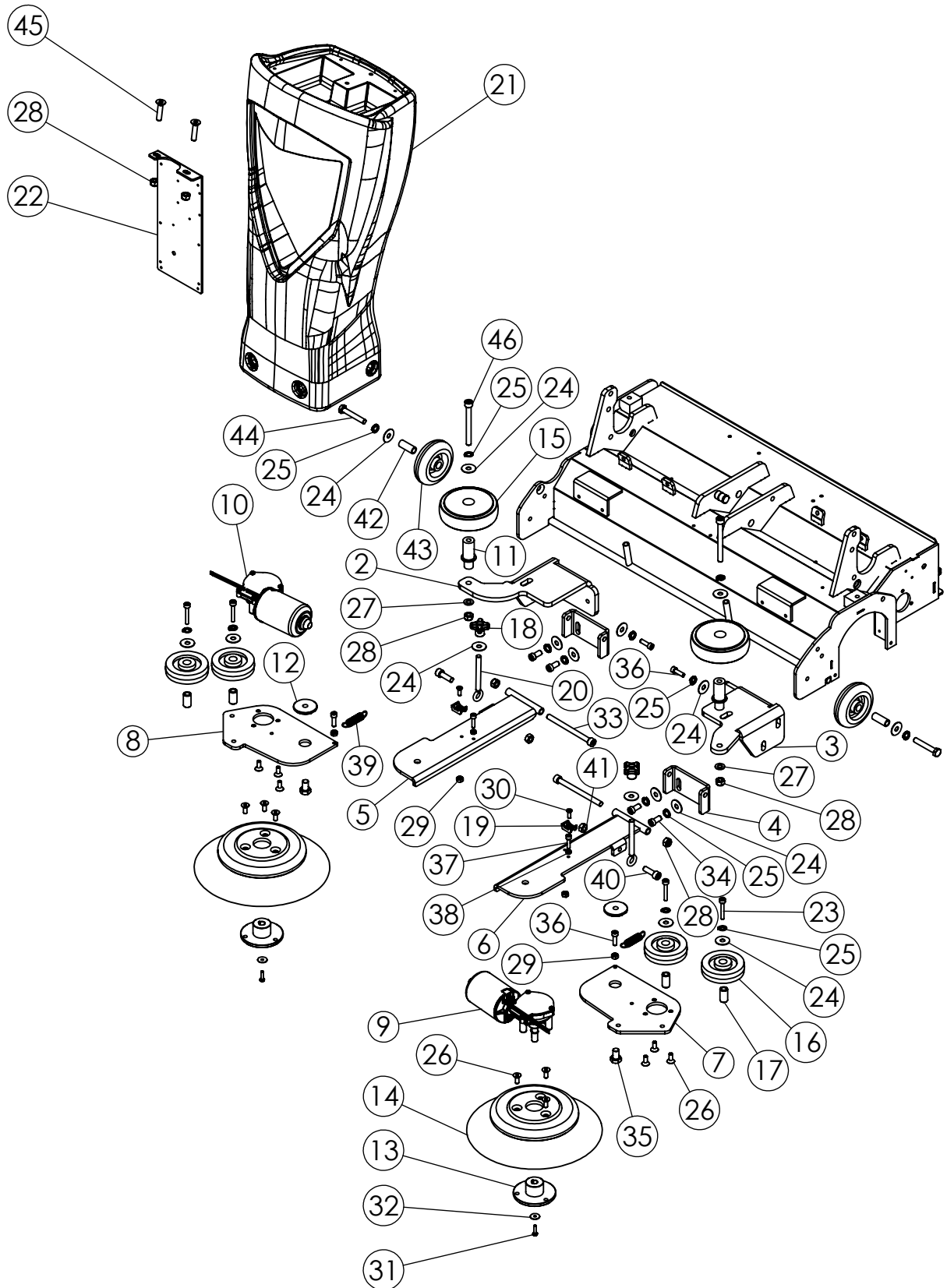


fiorentini

ECOSMILE70R

TAV.8

Pos.	Cod.	Q.tà	Descrizione	Description	Description	Bezeichnung
1	TP197	1	Telaio Gruppo a Rulli	Brush group frame	Chassis	Rahmen
2	SU895	1	Supporto DX braccio spazzola	Shock absorber wheel right support	Support	Halter
3	SU896	1	Supporto SX braccio spazzola	Shock absorber wheel left support	Support	Halter
4	SU897	2	staffa dx/sx	Brush support	Brosses de support	Stützbürsten
5	SU898	1	Supporto Spazzola DX	Right brush support	Support brosse droit	Halter
6	SU899	1	Supporto Spazzola SX	Left brush support	Support brosse gauche	Halter
7	SU759	1	Supporto Motore Sx	Left motor brush support	Support moteur gauche brosse	Motormontage
8	SU760	1	Supporto Motore DX	Right motor support	Support moteur droit	Rechts motorunterstützung
9	MO512	1	Motoriduttore sinistro	Left gearmotor	Motoreducteur gauche	Links getriebemotor
10	MO513	1	Motoriduttore spazzola 24V	Brush gearmotor	Motoreducteur	Getriebemotor
11	BO109	2	Boccola ruota paracolpi	Shock absorber wheel bush	Douille	Buchse
12	BO075	2	Boccola filettata oscillazione squeegee	Bush	Douille	Buchse
13	FL116	2	Flangia Attacco Spazzola - American Cleaning	Brush flange	Flasque brosse	Ansatzflansch
14	SZ062	2	Spazzola per gruppo a rulli - Specifiche	Brush	Brosse	Buerste
15	RT056	2	Ruota paracolpi D=100 mm grigia	Shock absorber wheel	Roue	Rad
16	RT048	4	Ruota paracolpi grigia D=75mm	Wheel	Roue	Rad
17	BO014	4	Boccola D=13x8 L=24	Bush	Douille	Buchse
18	VP015	2	Pomello 4 lobi M6 femmina	Pomello 4 lobi M6 femmina	Pommeau	Knauf
19	MI381	2	Basetta a sella	Cable holder	Support de câble	Kabelhalter
20	MI507	2	Tirante ad Occhio M8	Rod eye M8	Oeil Tige	Augenschraube
21	SB243	1	Musetto grigio	Nose gray	Gris nez	Nase grau
22	LM864	1	Supporto carica batteria 48 V	Charger plate	Plaque de chargeur	Ladegerät platte
23	VB433	4	Vite cilindrica esagono incassato M8x45	Socket Head Cap Screw M5x45	Vis	Schraube



fiorentini

ECOSMILE70R

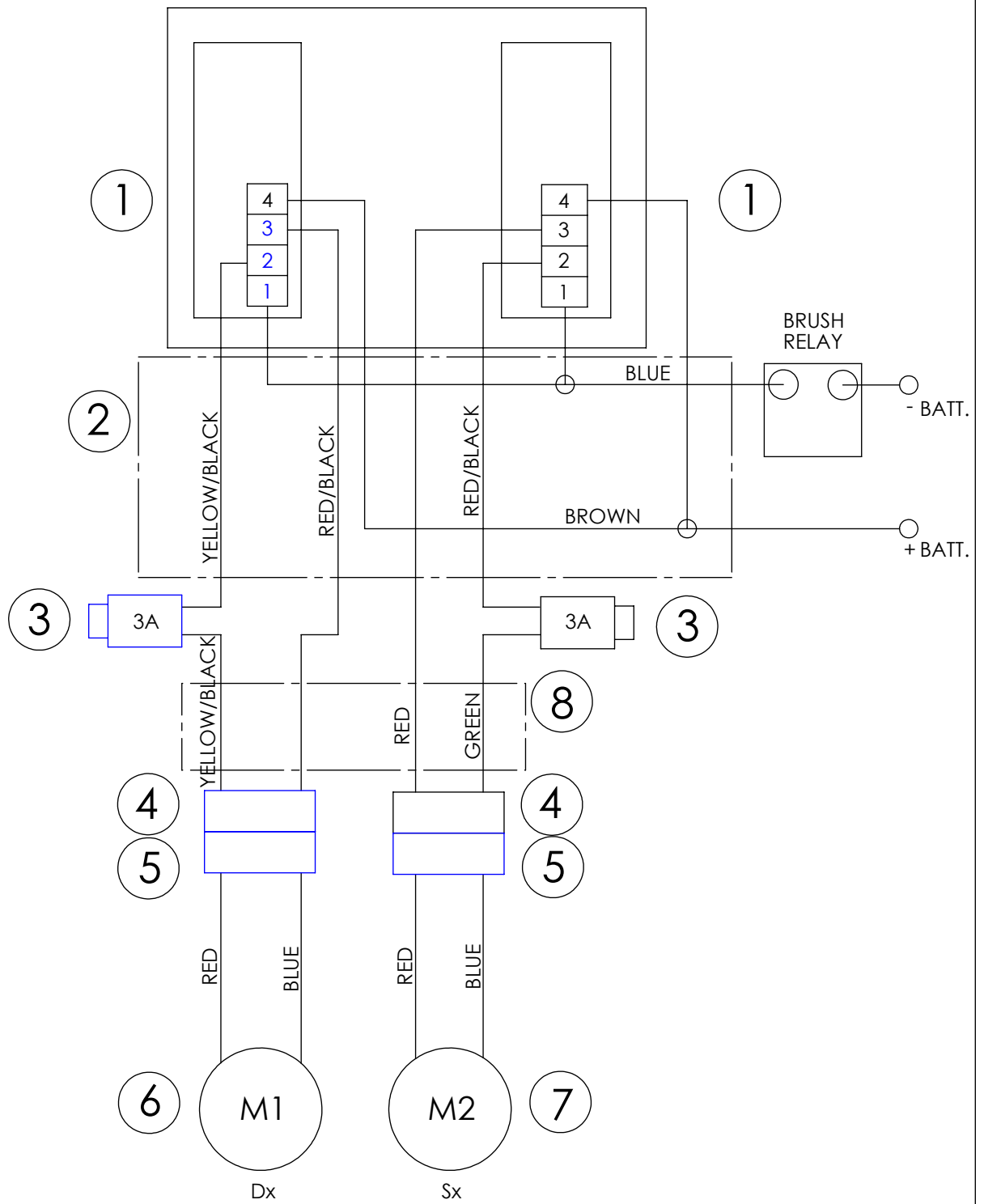
TAV.8

Pos.	Cod.	Q.tà	Descrizione	Description	Description	Bezeichnung
24	RO502	16	Rondella slargata Ø8x24 INOX	Washer	Rondelle	Scheibe
25	RO455	14	Rosetta elastica spaccata d.8 UNI1751 Inox	Split Washer d.8 Inox	Rondelle	Scheibe
26	VV430	12	Vite testa svas. cava esagonale M6x16	Socket Countersunk Head Screw M6x16	Vis	Schraube
27	RO404	2	Rosetta d.8 UNI6592 Inox	Washer	Rondelle	Scheibe
28	DD254	6	Dado autobloccante M8 UNI 7474	M8 Self-locking nut	Ecrou de surete	Mutter
29	DD404	4	Dado M6 UNI5588 INOX	M6 Nut	Ecrou	Mutter
30	VS412	2	Vite M5x10 svasata a croce Inox	Countersunk Flat Head Cross Recess Screw M5x10	Vis	Schraube
31	VE443	2	Vite Testa Esagonale M6x16	Hex Bolt M6x16	Vis	Schraube
32	RO524	2	Rondella ondulata Ø8 Inox	Washer	Rondelle	Scheibe
33	VB507	2	Vite Testa Cilindrica Esagono Incassato M6x16 INOX UNI5931	Socket Head Cap Screw M5x20 INOX	Vis	Schraube
34	VB430	4	Vite Testa Cilindrica Esagono Incassato M8x16 UNI5931 inox	Socket Head Cap Screw M8x16	Vis	Scheibe
35	VE497	2	Vite M10x16	Screw M10x16	Vis	Schraube
36	VB419	4	Vite Testa Cilindrica Esagono Incassato M6x20 UNI5931	Socket Head Cap Screw M6x20	Vis	Schraube
37	VB507	2	Vite Testa Cilindrica Esagono Incassato M6x16 INOX UNI5931	Socket Head Cap Screw M5x20 INOX	Vis	Schraube
38	DD403	2	Dado M5 UNI5588 Inox	M5 Nut Inox	Ecrou	Mutter
39	ML068	2	Molla freno di stazionamento	Brake spring	Ressort levier frein	Feder
40	VB433	2	Vite cilindrica esagono incassato M8x45	Socket Head Cap Screw M5x45	Vis	Schraube
41	DD405	2	Dado M8 UNI5588 Inox	M8 Nut Inox	Ecrou	Mutter
42	BO105	2	Boccola per ruota	Bushing	Douille	Buchse
43	RT063	2	Ruota D.80x25 TIPO A01080	Wheel	Roue	Rad
44	VE467	2	Vite esagonale M8x50 ISO 4017 (EX UNI 5739)	Hex Bolt M8x50	Vis	Schraube
45	VV442	2	Vite svas. brugola M8X30	Screw M8x30	Vis	Schraube
46	VB494	2	Vite cilindrica esagono incassato M8x55	Socket Head Cap Screw M8x55	Vis	Schraube

fiorentini

ECOSMILE70R

TAV.9

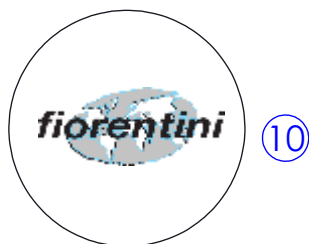
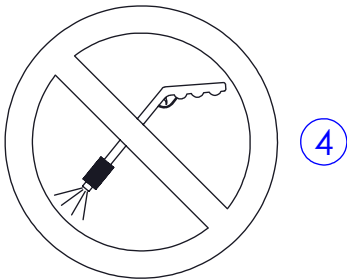
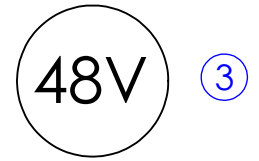
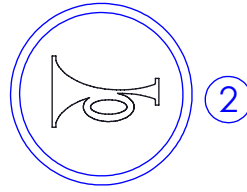
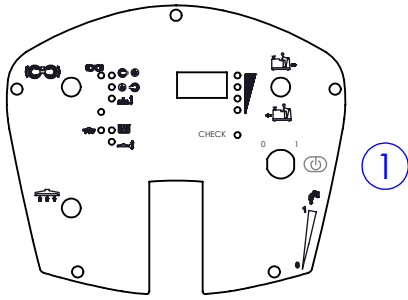


fiorentini

ECOSMILE70R

TAV.9

Pos.	Cod.	Q.ty	DESCRIZIONE	DESCRIPTION	DESCRIPTION	BESCHREIBUNG
1	PY1363	1	Trasformatore DC/DC 48/24V	Trasformer	Trasformateur	Trasformator
2	CW713	1	Cavo alimentazione trasformatore	Cable	Cable	Kabel
3	PY295	2	Interruttore salvamotore 3A	Overload cutout	Microdisgiunteur	Schalter
4	PY299	2	Connettore 2 vie porta- maschio	Connector	Connecteur	Steckverbinder
5	PY300	2	Connettore 2 vie porta- femmina	Connector	Connecteur	Steckverbinder
6	MO512	1	Motoriduttore spazzola Dx	Gearmotor	Motoreducteur	Motor
7	MO513	1	Motoriduttore spazzola Sx	Gearmotor	Motoreducteur	Motor
8	CW712	1	Cavo motoriduttore spazzoline anteriori	Cable	Cable	Kabel



fiorentini

POS.	CODICE	Q.TA	DESCRIZIONE	DESCRIPTION	DESCRIPTION	BEZEICHNUNG
1	TG313	1	Targhetta plancia Ecosmile a rulli-Dulevo	Label	Etiquette	Haftetikett
2	TG139	1	Targhetta clacson-Dulevo	Label	Etiquette	Haftetikett
3	TG256	2	Adesivo tondo "48V"-Dulevo	Label	Etiquette	Haftetikett
4	TG260	1	Targhetta divieto idropulitrice-Dulevo	Label	Etiquette	Haftetikett
5	ET063	2	Etichetta adesiva "pericolo generico"	Label	Etiquette	Haftetikett
6	ET065	2	Etichetta adesiva "pericolo d'incendio"	Label	Etiquette	Haftetikett
7	ET054	4	Adesivi pericolo anti-schiacciamento	Label	Etiquette	Haftetikett
8	ET058	2	Etichetta adesiva "organi in movimento"	Label	Etiquette	Haftetikett
9	ET064	2	Etichetta adesiva "pericolo esplosione"	Label	Etiquette	Haftetikett
10	ET056	1	Resina Dulevo per volante	Label	Etiquette	Haftetikett



fiorentini

WWW.FIORENTINISPA.COM

Organizzazione con
Sistema di Gestione Certificato
ISO 9001 : 2008



Mat. n.

Serial no. _____

Nr. de serie

Data di spedizione

Date of shipment _____

Date de spedition

Distributed by:

ING. O. FIORENTINI S.p.A.

“THE BEST IN FLOOR MACHINES”

FILIALI:

20132 MILANO – Fax. 02/2592779

Via Palmanova 211/a – Tel. 02/27207783 - 2564810

00012 Guidonia Montecelio (ROMA) – Fax. (0774)353419 - 353314

Via Ponte Corvo 20 – Tel. (0774)357184 - 353015

STABILIMENTO:

50033 PIANCALDOLI (FI) – Fax. 055/817144

Via Piancaldoli 1896 – Tel. 055/8173610